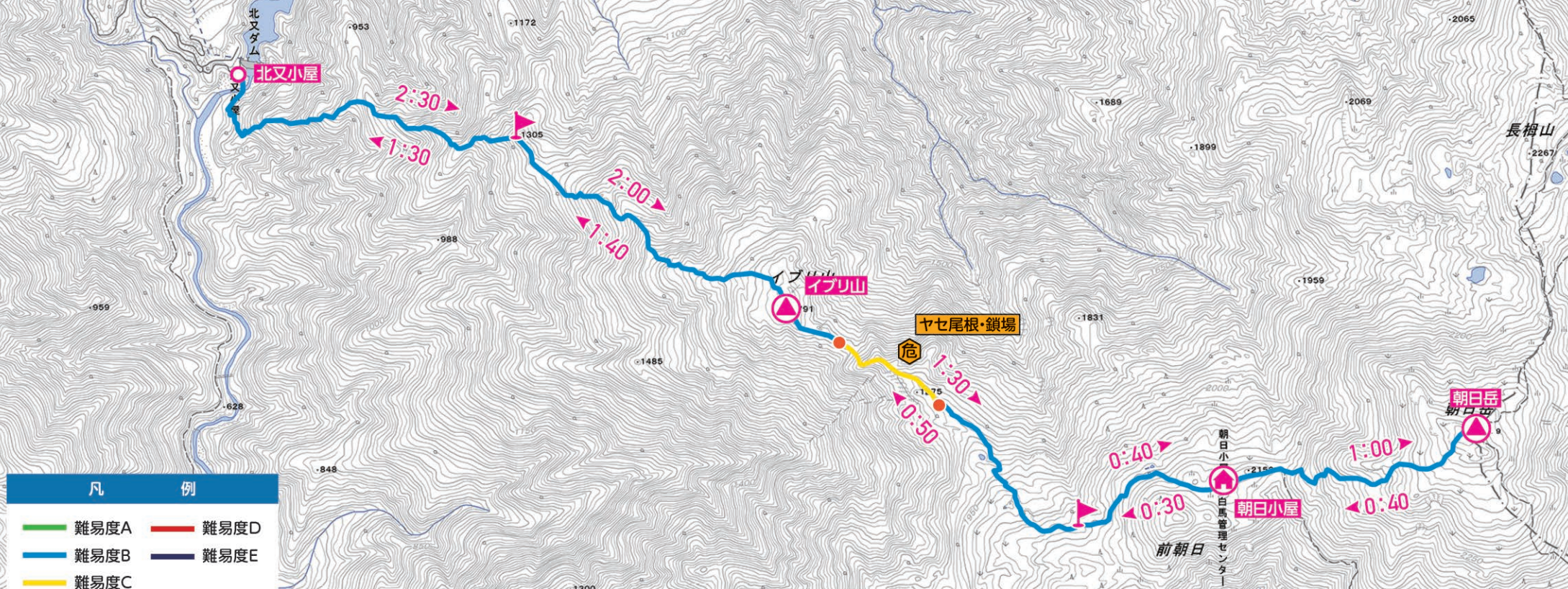
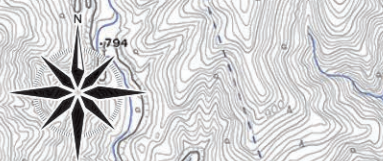


富山県 山のグレーディングピッチマップ

48 朝日岳(北又小屋)



- 凡 例**
- 難易度A
 - 難易度B
 - 難易度C
 - 難易度D
 - 難易度E
- 転倒
 転・滑落
 落石
 (H29~R01の事故発生箇所)
- 迷いやすい場所
 その他危険箇所等
- コースタイムの基点**
- 主な地点
 - ▲ 山岳
 - 🏠 山小屋
 - ▶ その他の基点
- ランドマーク**
- 主な地点
 - ▲ 山岳
 - 🏠 山小屋

