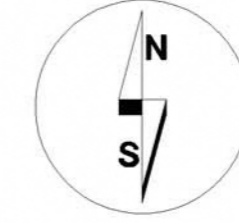
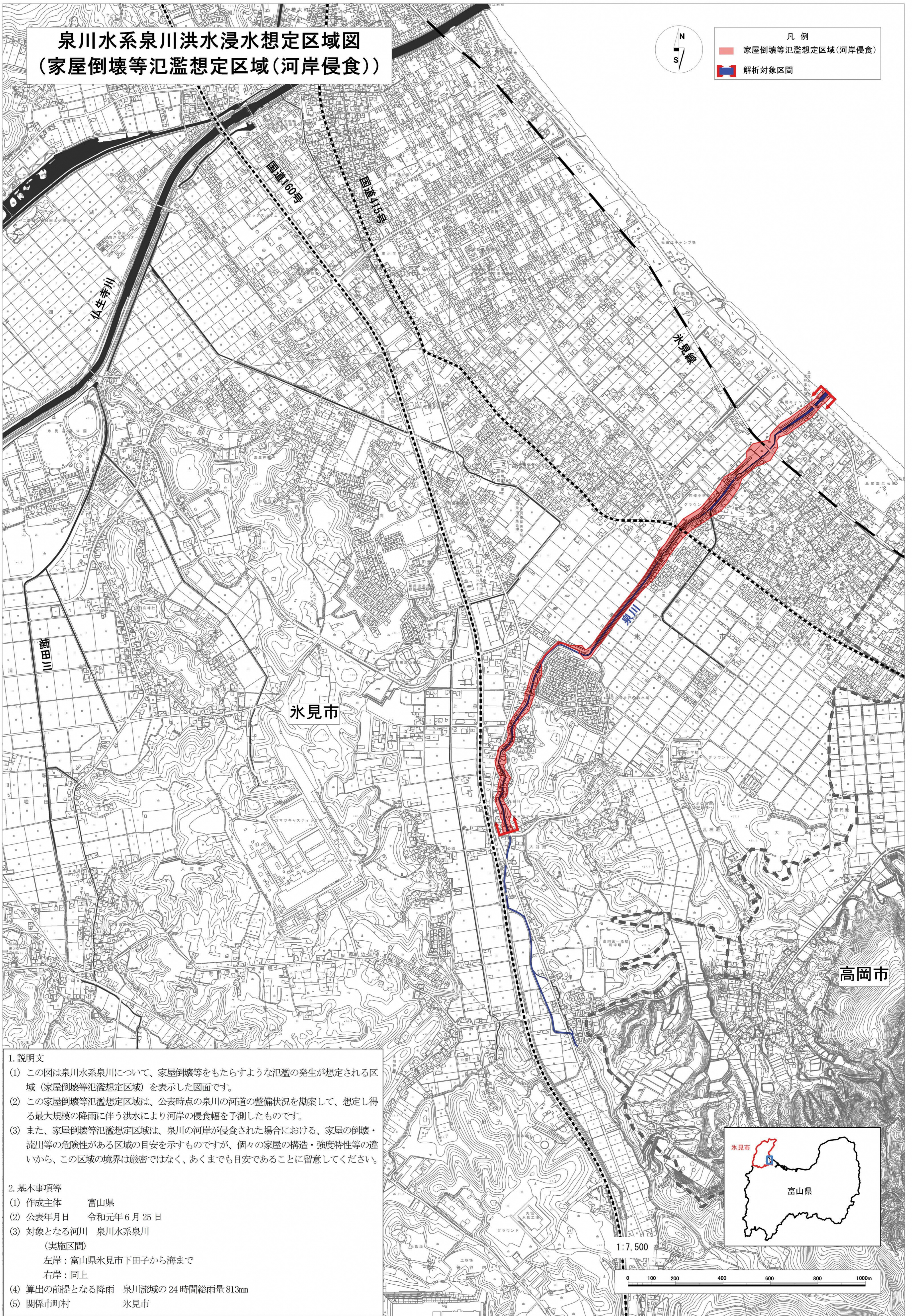


泉川水系泉川洪水浸水想定区域図 (家屋倒壊等氾濫想定区域(河岸侵食))



- 凡例
- 家屋倒壊等氾濫想定区域(河岸侵食)
 - 解析対象区間



1. 説明文

- この図は泉川水系泉川について、家屋倒壊等をもたらすような氾濫の発生が想定される区域(家屋倒壊等氾濫想定区域)を表示した図面です。
- この家屋倒壊等氾濫想定区域は、公表時点の泉川の河道の整備状況を勘案して、想定し得る最大規模の降雨に伴う洪水により河岸の侵食幅を予測したものです。
- また、家屋倒壊等氾濫想定区域は、泉川の河岸が侵食された場合における、家屋の倒壊・流出等の危険性がある区域の目安を示すものですが、個々の家屋の構造・強度特性等の違いから、この区域の境界は厳密ではなく、あくまでも目安であることを留意してください。

2. 基本事項等

- 作成主体 富山県
- 公表年月日 令和元年6月25日
- 対象となる河川 泉川水系泉川
(実施区間)
左岸：富山県氷見市下田子から海まで
右岸：同上
- 算出の前提となる降雨 泉川流域の24時間総雨量813mm
- 関係市町村 氷見市

