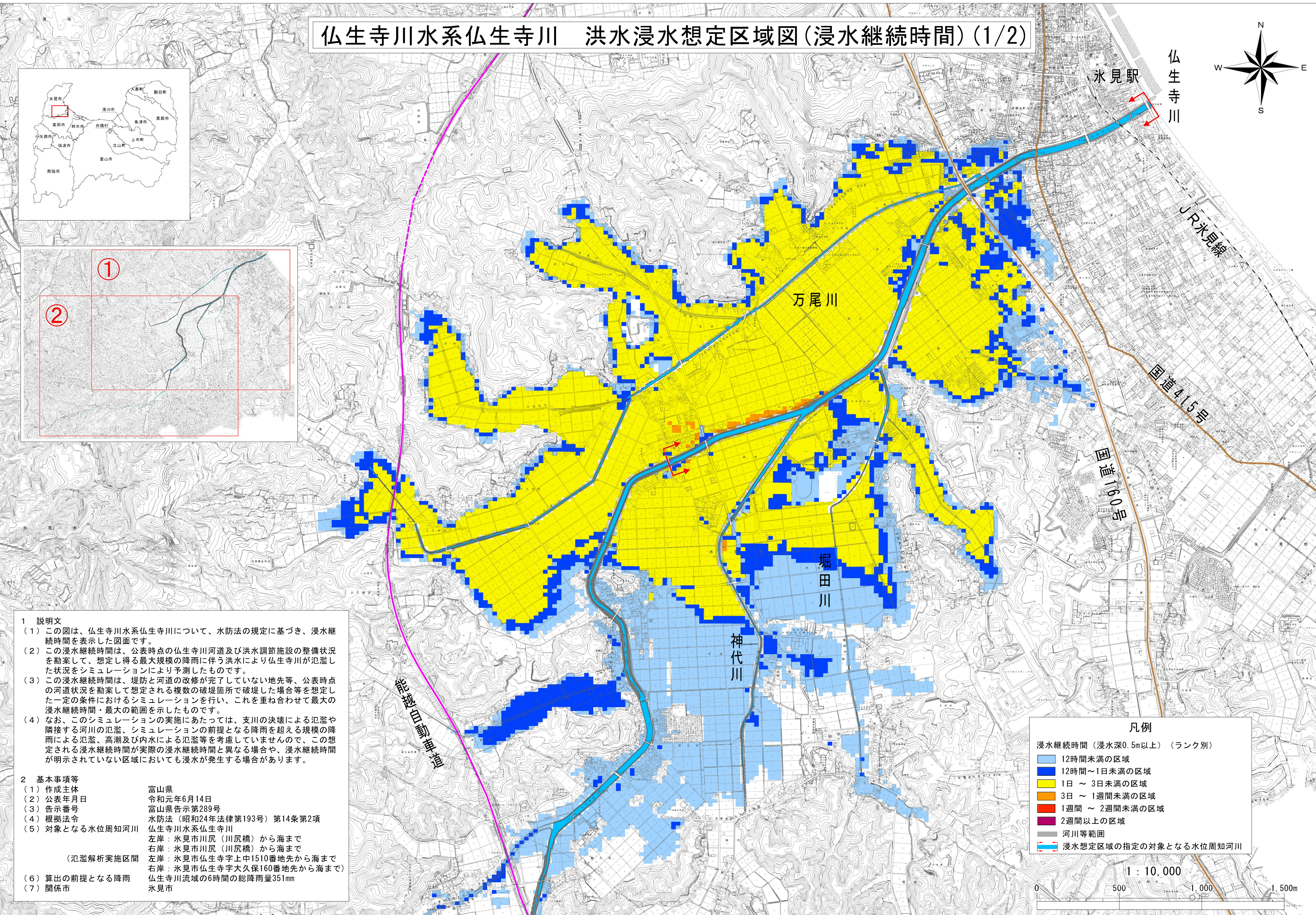
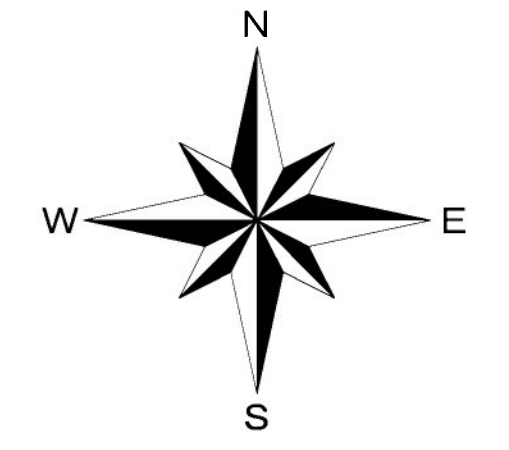
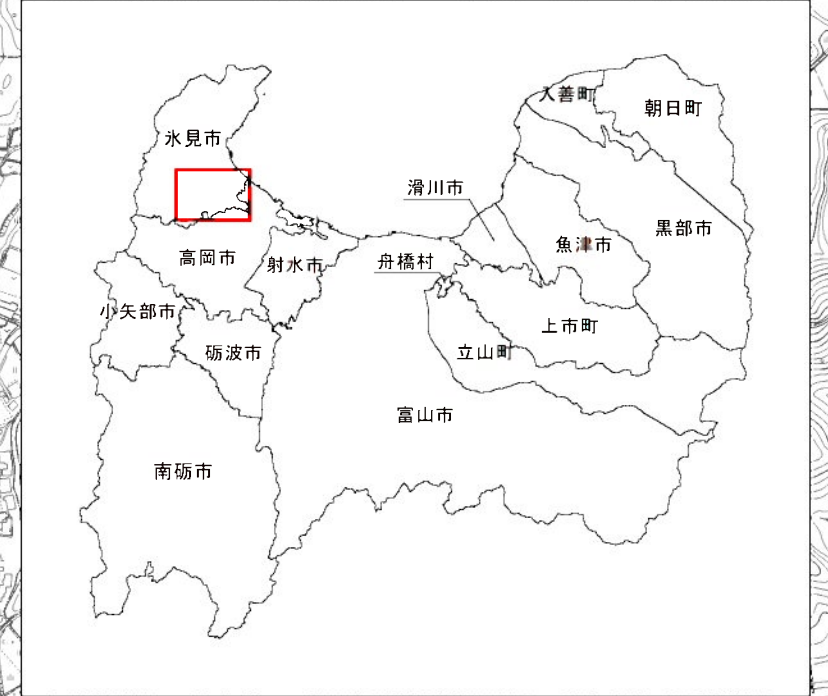


# 仏生寺川水系仏生寺川 洪水浸水想定区域図(浸水継続時間)(1/2)

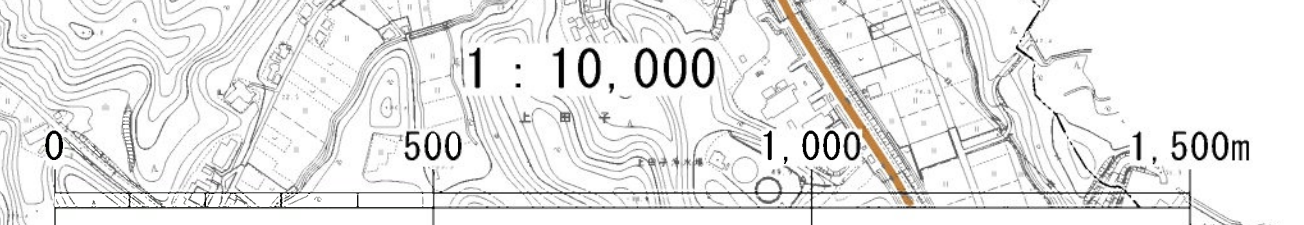


- 1 説明文**
- (1) この図は、仏生寺川水系仏生寺川について、水防法の規定に基づき、浸水継続時間を表示した図面です。
  - (2) この浸水継続時間は、公表時点の仏生寺川河道及び洪水調節施設の整備状況を勘案して、想定し得る最大規模の降雨に伴う洪水により仏生寺川が氾濫した状況をシミュレーションにより予測したものです。
  - (3) この浸水継続時間は、堤防と河道の改修が完了していない地先等、公表時点の河道状況を勘案して想定される複数の破堤箇所等で破堤した場合等を想定した一定の条件におけるシミュレーションを行い、これを重ね合わせて最大の浸水継続時間・最大の範囲を示したものです。
  - (4) なお、このシミュレーションの実施にあたっては、支川の決壊による氾濫や隣接する河川の氾濫、シミュレーションの前提となる降雨を超える規模の降雨による氾濫、高潮及び内水による氾濫等を考慮していませんので、この想定される浸水継続時間が実際の浸水継続時間と異なる場合や、浸水継続時間が明示されていない区域においても浸水が発生する場合があります。
- 2 基本事項等**
- |                 |                          |
|-----------------|--------------------------|
| (1) 作成主体        | 富山県                      |
| (2) 公表年月日       | 令和元年6月14日                |
| (3) 告示番号        | 富山県告示第289号               |
| (4) 根拠法令        | 水防法(昭和24年法律第193号)第14条第2項 |
| (5) 対象となる水位周知河川 | 仏生寺川水系仏生寺川               |
|                 | 左岸：水見市川尻(川尻橋)から海まで       |
|                 | 右岸：水見市川尻(川尻橋)から海まで       |
| (6) 算出の前提となる降雨  | 左岸：水見市仏生寺字上中1510番地先から海まで |
|                 | 右岸：水見市仏生寺字大久保160番地先から海まで |
| (7) 関係市         | 仏生寺川流域の6時間の総降雨量351mm     |
|                 | 水見市                      |
- (氾濫解析実施区間)

**凡例**

浸水継続時間(浸水深0.5m以上)(ランク別)

12時間未満の区域
12時間～1日未満の区域
1日～3日未満の区域
3日～1週間未満の区域
1週間～2週間未満の区域
2週間以上の区域
河川等範囲
浸水想定区域の指定の対象となる水位周知河川



この地図は、水見市長の承認を得て、同市発行の5,000分の1数値地図を複製したものである。(承認番号 平29建第596号)