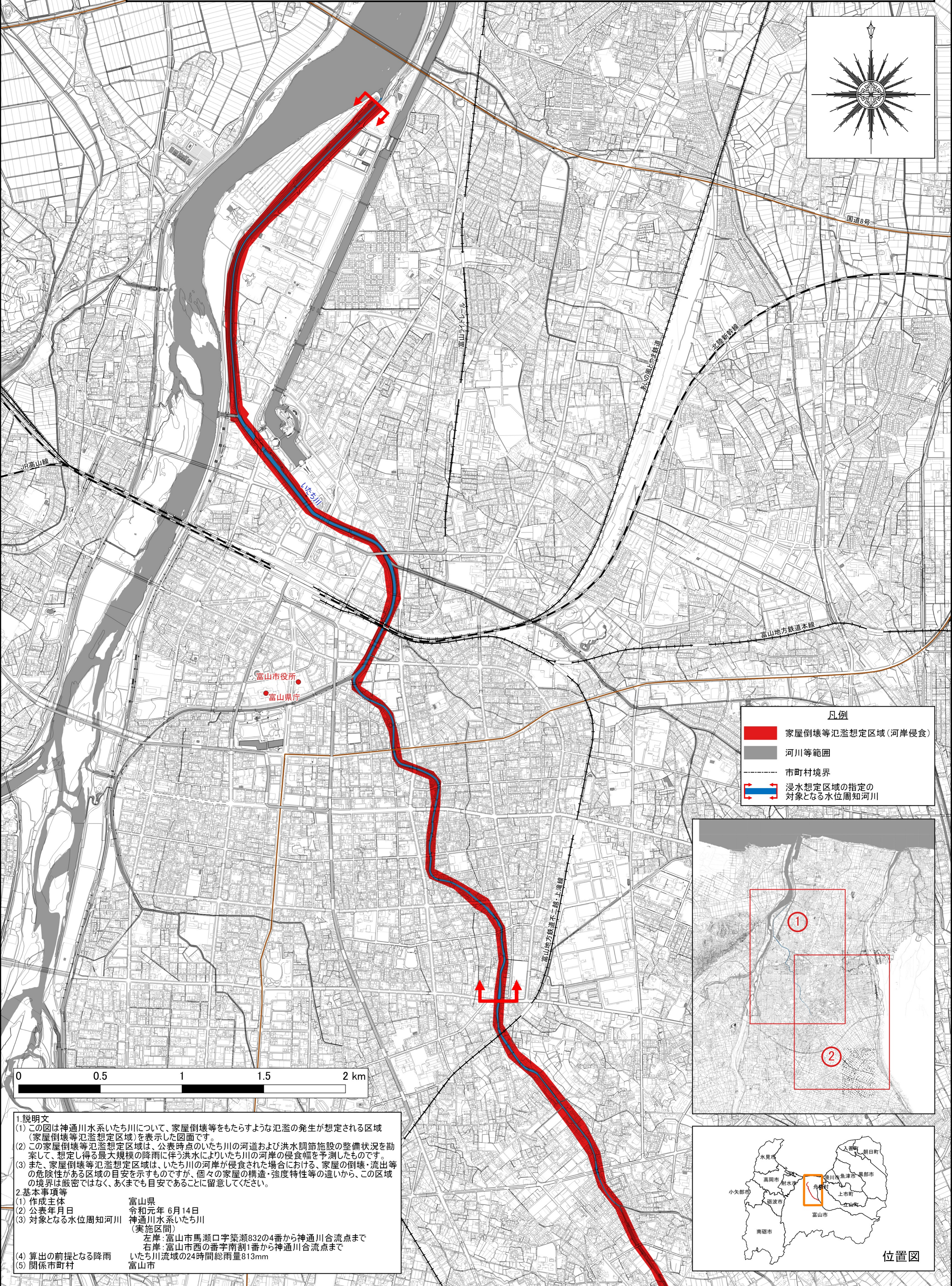
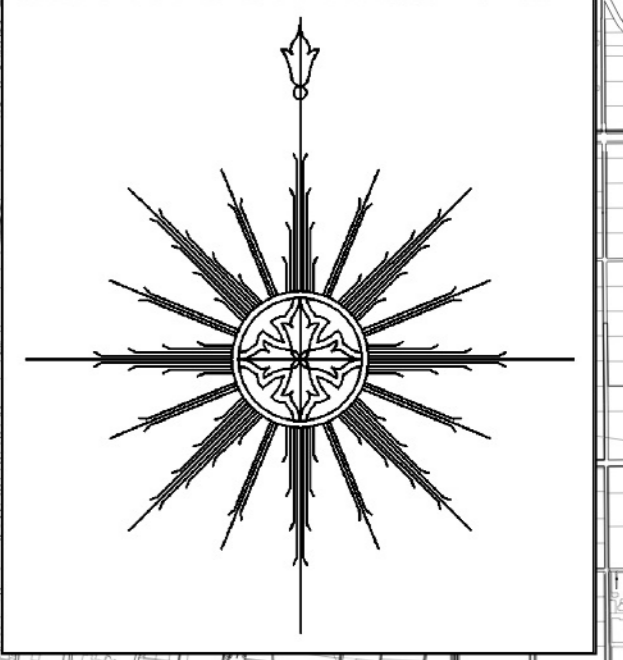
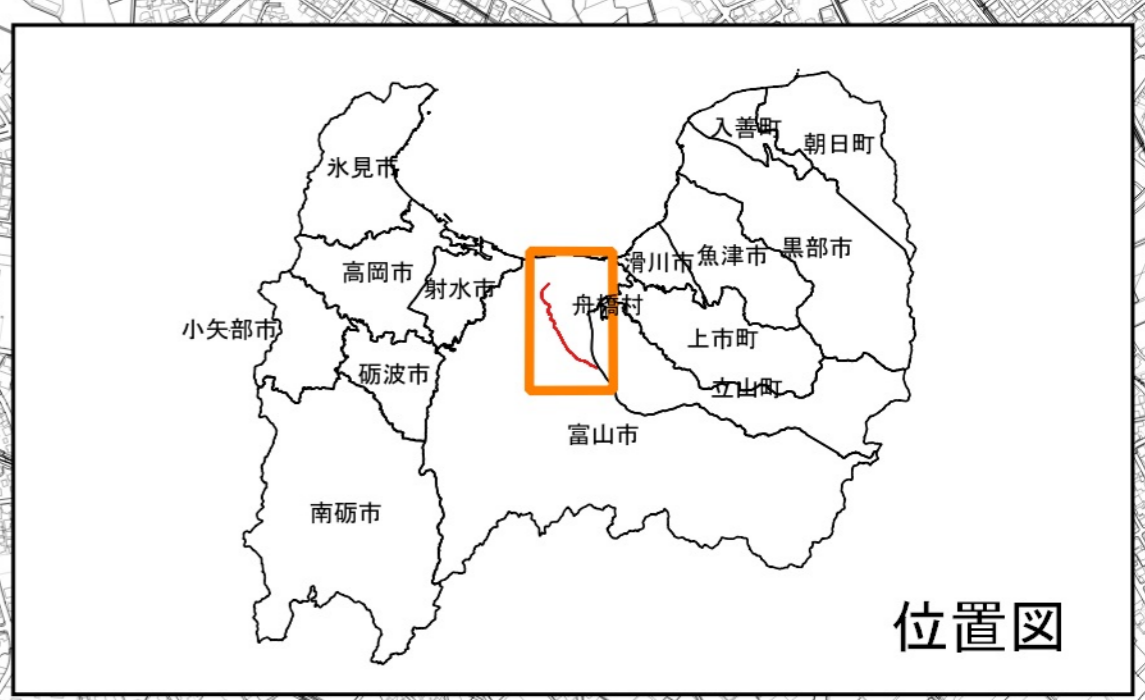
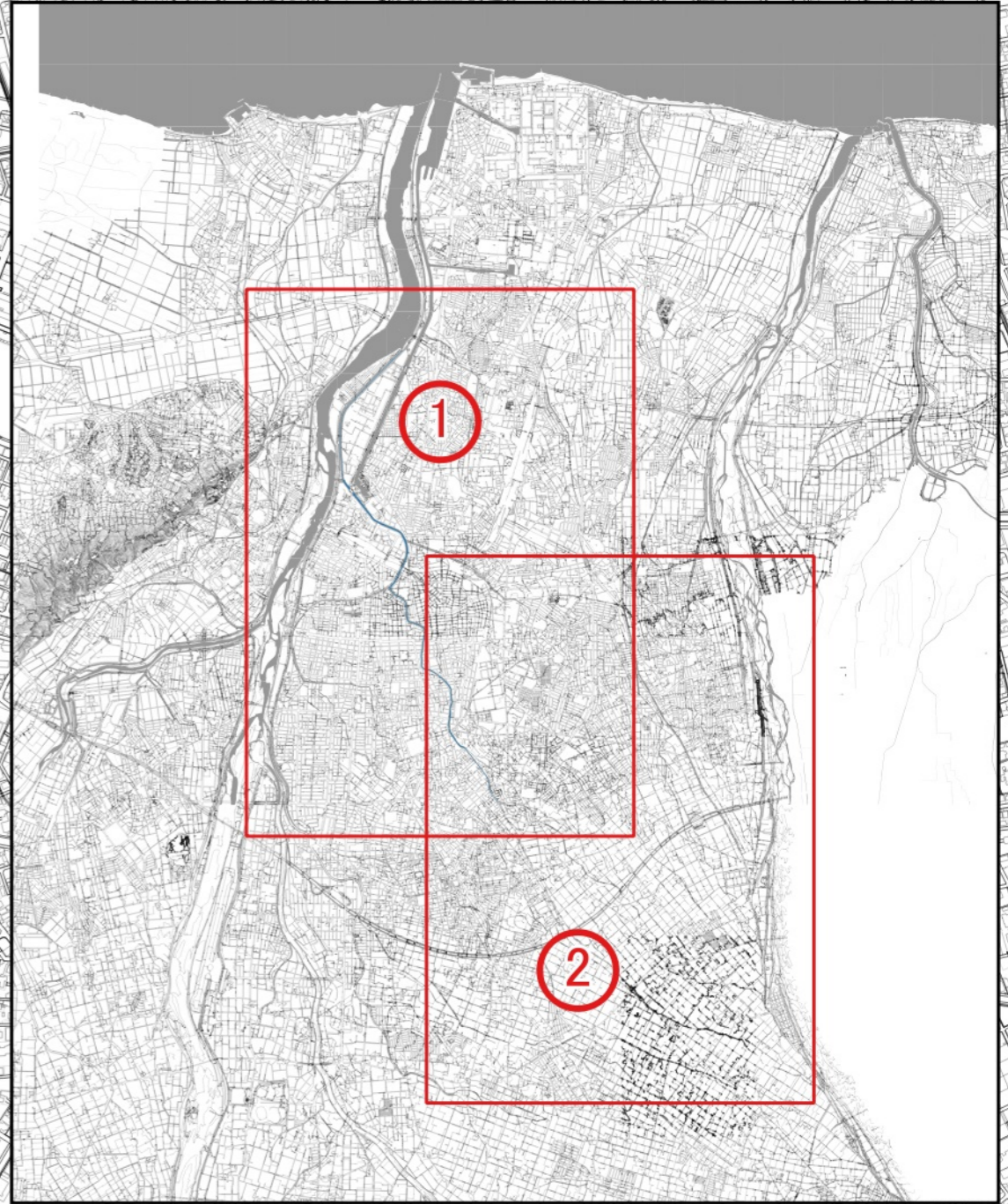
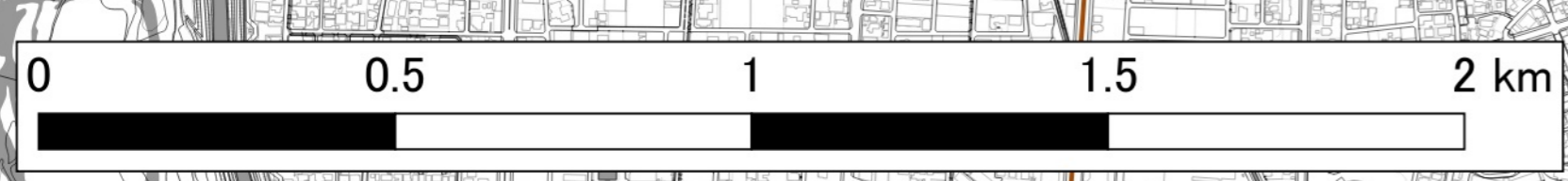


神通川水系いたち川 洪水浸水想定区域図(家屋倒壊等氾濫想定区域(河岸侵食))-1/2



凡例

- 家屋倒壊等氾濫想定区域(河岸侵食)
- 河川等範囲
- 市町村境界
- 浸水想定区域の指定の対象となる水位周知河川



1. 説明文

(1) この図は神通川水系いたち川について、家屋倒壊等をもたらすような氾濫の発生が想定される区域(家屋倒壊等氾濫想定区域)を表示した図面です。

(2) この家屋倒壊等氾濫想定区域は、公表時点のいたち川の河道および洪水調節施設の整備状況を勘案して、想定し得る最大規模の降雨に伴う洪水によりいたち川の河岸の侵食幅を予測したものです。

(3) また、家屋倒壊等氾濫想定区域は、いたち川の河岸が侵食された場合における、家屋の倒壊・流出等の危険性がある区域の目安を示すものですが、個々の家屋の構造・強度特性等の違いから、この区域の境界は厳密ではなく、あくまでも目安であることに留意してください。

2. 基本事項等

(1) 作成主体 富山県

(2) 公表年月日 令和元年 6月14日

(3) 対象となる水位周知河川 神通川水系いたち川(実施区間)
 左岸: 富山市馬瀬口字築瀬832の4番から神通川合流点まで
 右岸: 富山市西の番字南割1番から神通川合流点まで
 いたち川流域の24時間総雨量813mm

(4) 算出の前提となる降雨

(5) 関係市町村 富山市