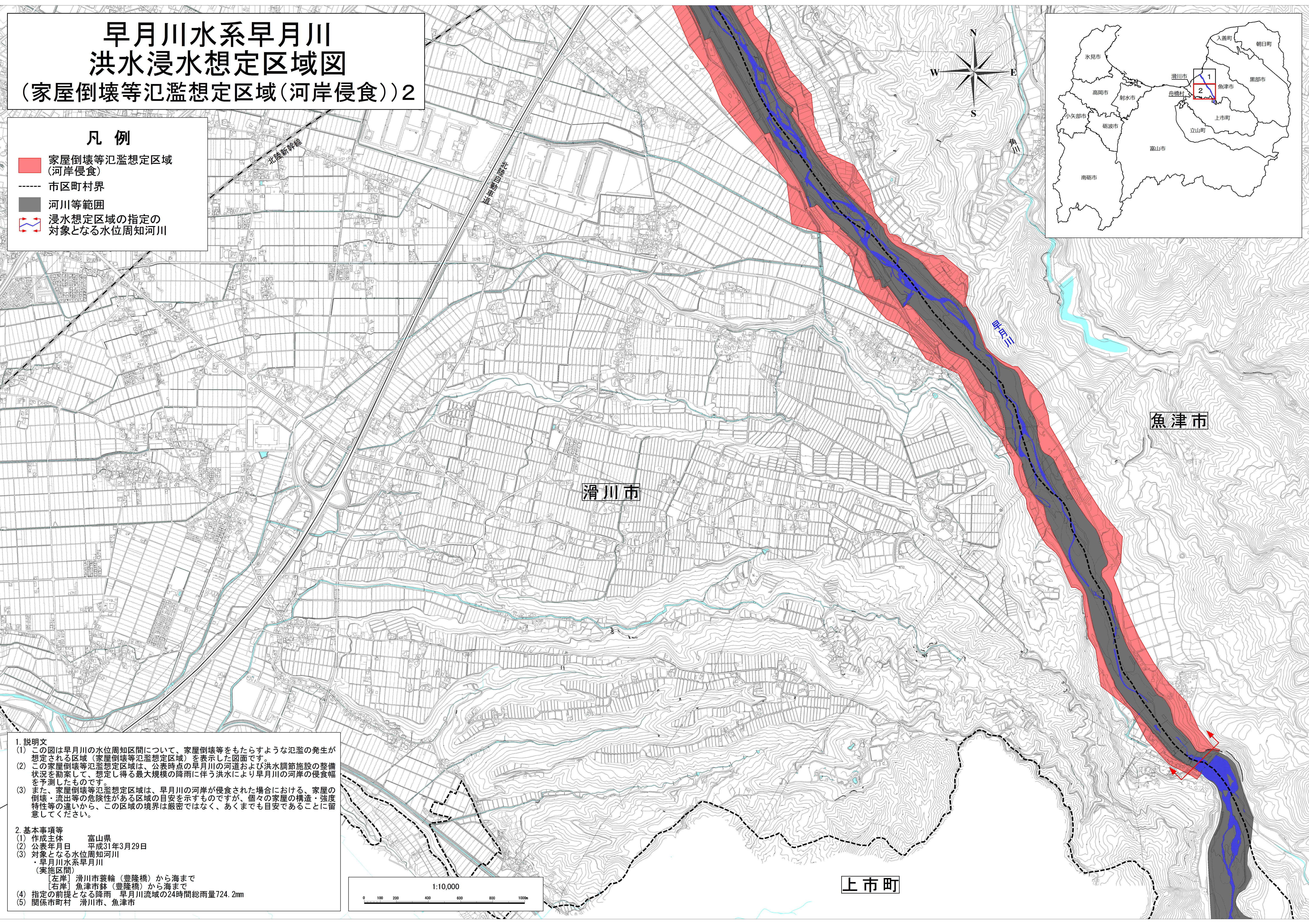
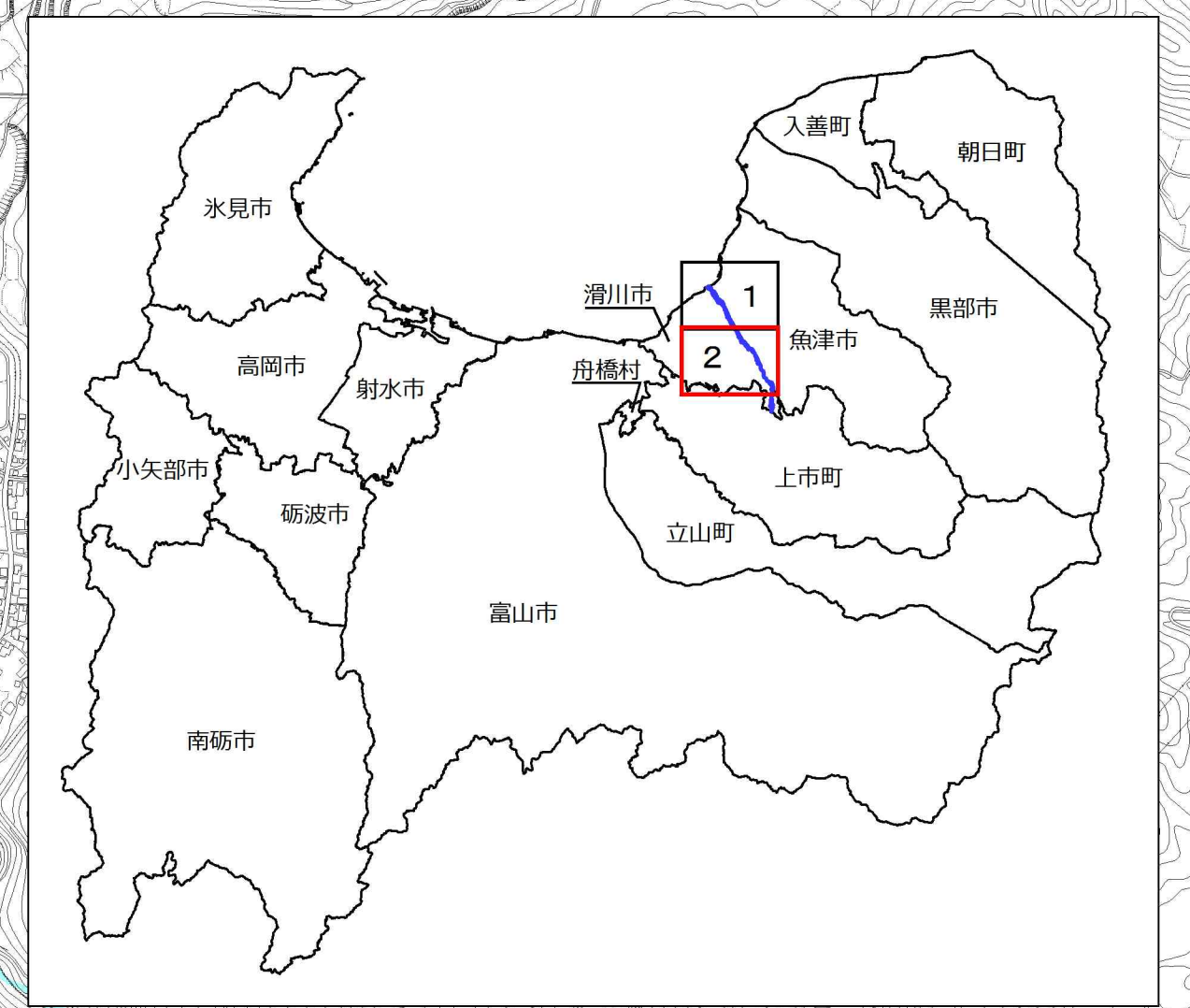
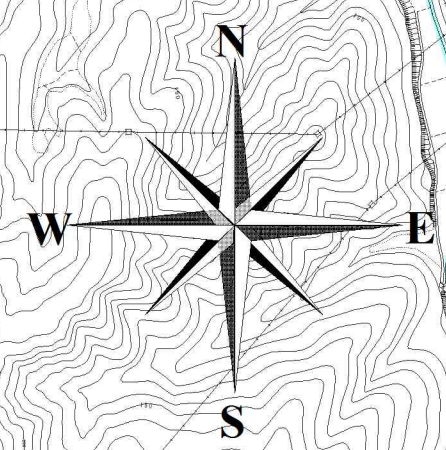


早月川水系早月川 洪水浸水想定区域図 (家屋倒壊等氾濫想定区域(河岸侵食))2

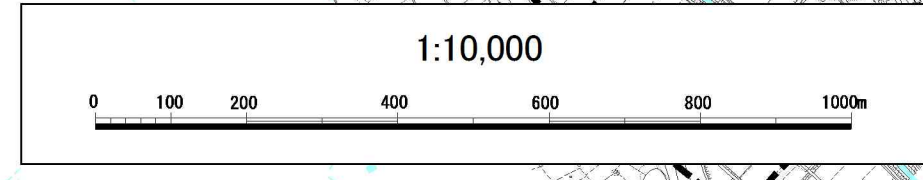
凡例

- 家屋倒壊等氾濫想定区域
(河岸侵食)
- 市区町村界
- 河川等範囲
- 浸水想定区域の指定の
対象となる水位周知河川



1. 説明文
 (1) この図は早月川の水位周知区間について、家屋倒壊等をもたらすような氾濫の発生が想定される区域(家屋倒壊等氾濫想定区域)を表示した図面です。
 (2) この家屋倒壊等氾濫想定区域は、公表時点の早月川の河道および洪水調節施設の整備状況を勘案して、想定し得る最大規模の降雨に伴う洪水により早月川の河岸の侵食幅を予測したものです。
 (3) また、家屋倒壊等氾濫想定区域は、早月川の河岸が侵食された場合における、家屋の倒壊・流出等の危険性がある区域の目安を示すものですが、個々の家屋の構造・強度特性等の違いから、この区域の境界は厳密ではなく、あくまでも目安であることに留意してください。

2. 基本事項等
 (1) 作成主体 富山県
 (2) 公表年月日 平成31年3月29日
 (3) 対象となる水位周知河川
 ・早月川水系早月川
 (実施区間)
 [左岸] 滑川市養輪(豊隆橋)から海まで
 [右岸] 魚津市鉢(豊隆橋)から海まで
 (4) 指定の前提となる降雨 早月川流域の24時間総雨量724.2mm
 (5) 関係市町村 滑川市、魚津市



上市町