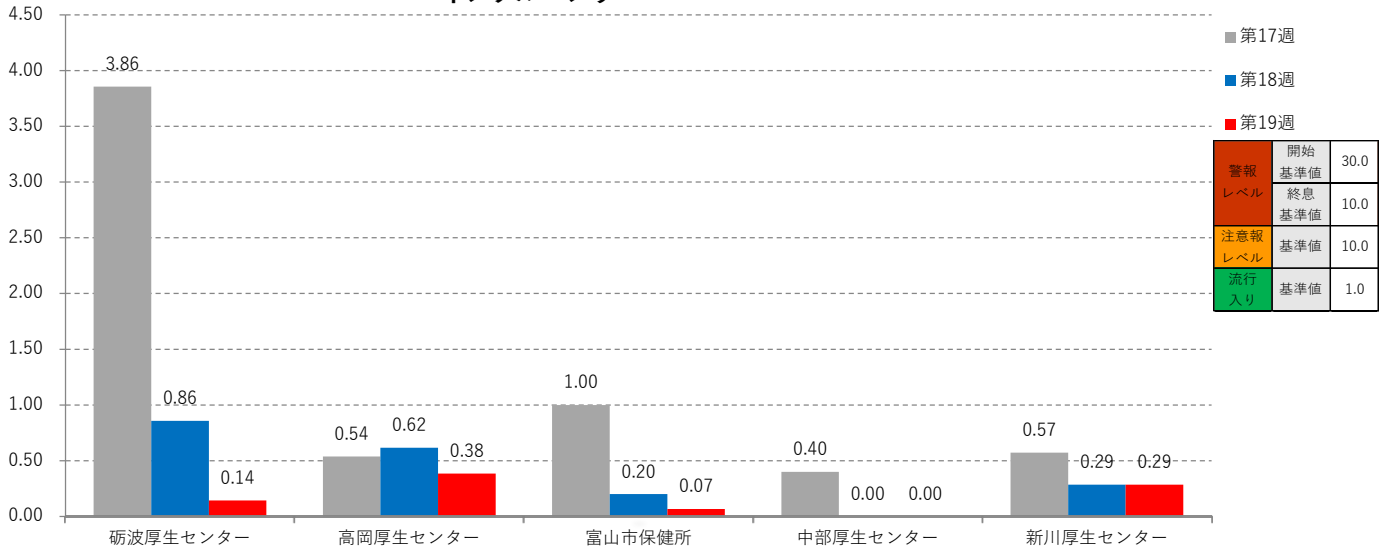


インフルエンザ

No	集計区分	[定点当たり報告数]							[報告数]							[定点数]						
		第14週	第15週	第16週	第17週	第18週	第19週	対前週	第14週	第15週	第16週	第17週	第18週	第19週	第14週	第15週	第16週	第17週	第18週	第19週		
0	富山県	8.21	4.24	2.93	1.17	0.40	0.19	-0.21	386	195	135	55	19	9	47	46	46	47	47	47		
1	砺波厚生センター	6.86	9.43	8.57	3.86	0.86	0.14	-0.71	48	66	60	27	6	1	7	7	7	7	7	7		
2	高岡厚生センター	9.23	4.23	2.46	0.54	0.62	0.38	-0.23	120	55	32	7	8	5	13	13	13	13	13	13		
3	富山市保健所	10.73	3.87	2.33	1.00	0.20	0.07	-0.13	161	58	35	15	3	1	15	15	15	15	15	15		
4	中部厚生センター	4.80	1.80	0.00	0.40	0.00	0.00	0.00	24	9	0	2	0	0	5	5	5	5	5	5		
5	新川厚生センター	4.71	1.17	1.33	0.57	0.29	0.29	0.00	33	7	8	4	2	2	7	6	6	7	7	7		

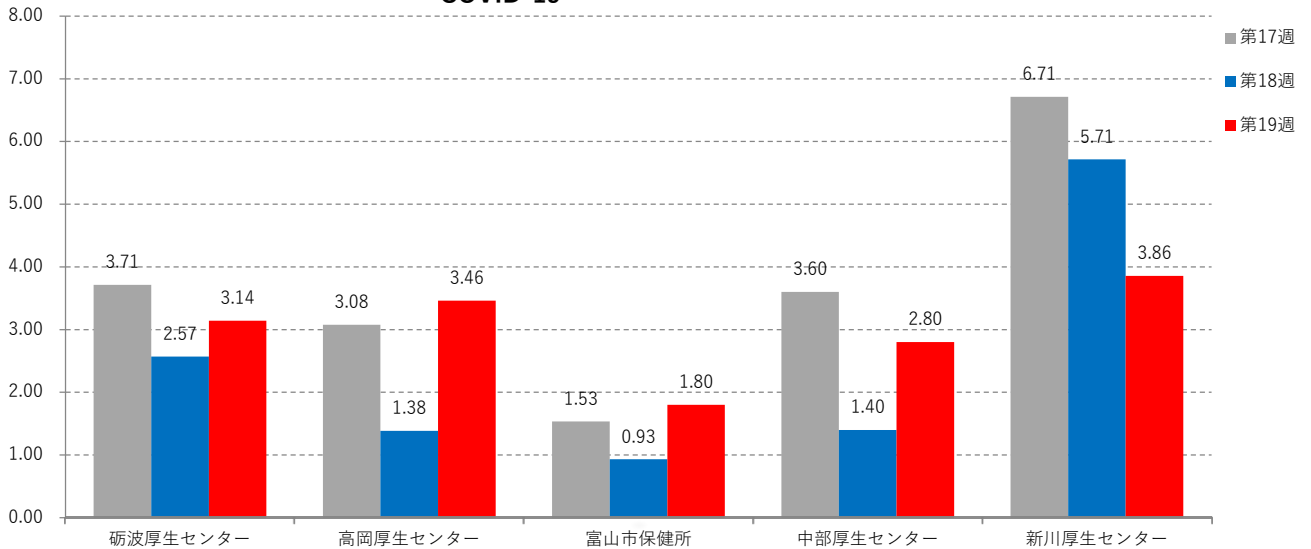
インフルエンザ



COVID-19

No	集計区分	[定点当たり報告数]							[報告数]							[定点数]						
		第14週	第15週	第16週	第17週	第18週	第19週	対前週	第14週	第15週	第16週	第17週	第18週	第19週	第14週	第15週	第16週	第17週	第18週	第19週		
0	富山県	5.09	3.96	3.85	3.28	2.06	2.87	0.81	239	182	177	154	97	135	47	46	46	47	47	47		
1	砺波厚生センター	7.29	6.14	7.43	3.71	2.57	3.14	0.57	51	43	52	26	18	22	7	7	7	7	7	7		
2	高岡厚生センター	4.46	4.46	3.54	3.08	1.38	3.46	2.08	58	58	46	40	18	45	13	13	13	13	13	13		
3	富山市保健所	3.20	1.87	2.60	1.53	0.93	1.80	0.87	48	28	39	23	14	27	15	15	15	15	15	15		
4	中部厚生センター	4.00	3.20	1.80	3.60	1.40	2.80	1.40	20	16	9	18	7	14	5	5	5	5	5	5		
5	新川厚生センター	8.86	6.17	5.17	6.71	5.71	3.86	-1.86	62	37	31	47	40	27	7	6	6	7	7	7		

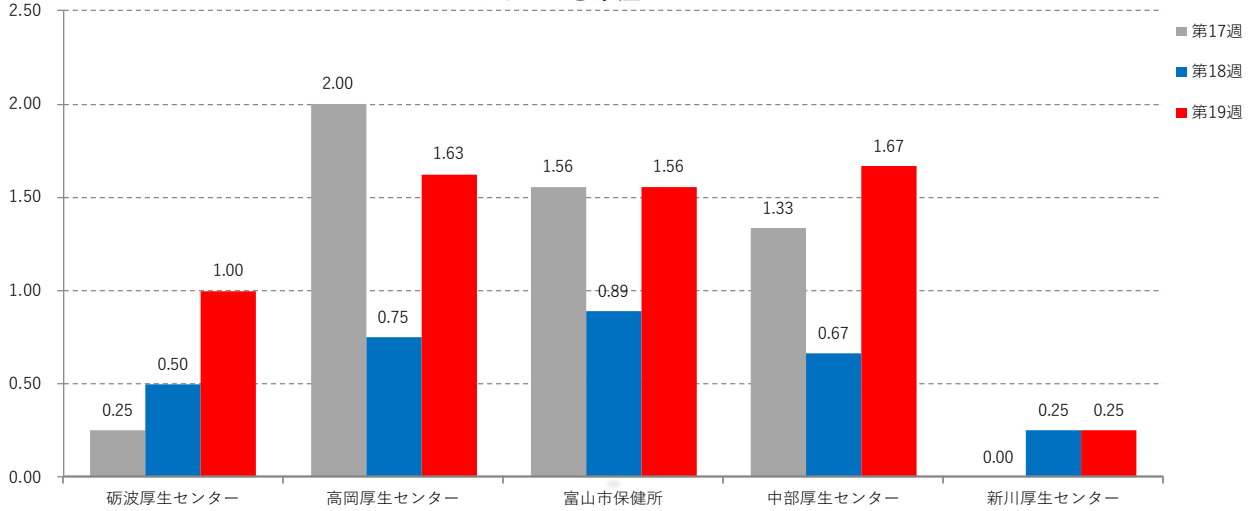
COVID-19



R S ウイルス感染症

No	集計区分	[定点当たり報告数]							[報告数]							[定点数]						
		第14週	第15週	第16週	第17週	第18週	第19週	対前週	第14週	第15週	第16週	第17週	第18週	第19週	第14週	第15週	第16週	第17週	第18週	第19週		
0	富山県	0.29	0.86	1.50	1.25	0.68	<u>1.32</u>	0.64	8	24	42	35	19	37	28	28	28	28	28	28		
1	砺波厚生センター	0.00	2.25	0.00	0.25	0.50	<u>1.00</u>	0.50	0	9	0	1	2	4	4	4	4	4	4	4		
2	高岡厚生センター	0.00	0.00	1.38	2.00	0.75	<u>1.63</u>	0.88	0	0	11	16	6	13	8	8	8	8	8	8		
3	富山市保健所	0.67	0.67	2.33	1.56	0.89	<u>1.56</u>	0.67	6	6	21	14	8	14	9	9	9	9	9	9		
4	中部厚生センター	0.67	2.33	3.33	1.33	0.67	<u>1.67</u>	1.00	2	7	10	4	2	5	3	3	3	3	3	3		
5	新川厚生センター	0.00	0.50	0.00	0.00	0.25	<u>0.25</u>	0.00	0	2	0	0	1	1	4	4	4	4	4	4		

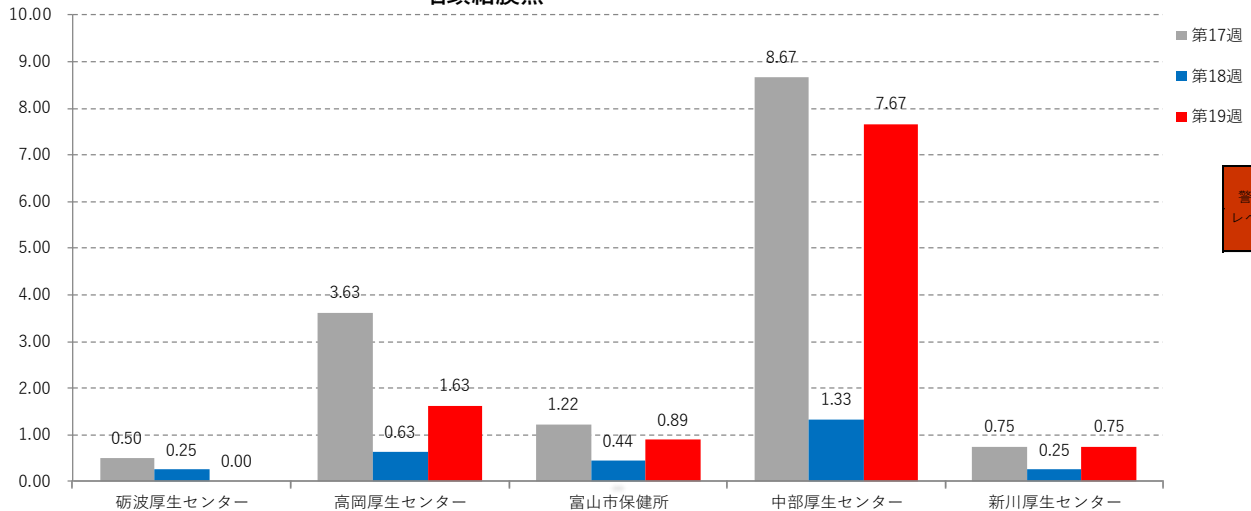
R S ウイルス感染症



咽頭結膜熱

No	集計区分	[定点当たり報告数]							[報告数]							[定点数]						
		第14週	第15週	第16週	第17週	第18週	第19週	対前週	第14週	第15週	第16週	第17週	第18週	第19週	第14週	第15週	第16週	第17週	第18週	第19週		
0	富山県	1.36	2.25	2.18	2.54	0.54	<u>1.68</u>	1.14	38	63	61	71	15	47	28	28	28	28	28	28		
1	砺波厚生センター	0.25	1.75	0.50	0.50	0.25	<u>0.00</u>	-0.25	1	7	2	2	1	0	4	4	4	4	4	4		
2	高岡厚生センター	2.25	3.50	4.63	3.63	0.63	<u>1.63</u>	1.00	18	28	37	29	5	13	8	8	8	8	8	8		
3	富山市保健所	1.33	1.22	1.56	1.22	0.44	<u>0.89</u>	0.44	12	11	14	11	4	8	9	9	9	9	9	9		
4	中部厚生センター	2.33	4.33	2.00	8.67	1.33	<u>7.67</u>	6.33	7	13	6	26	4	23	3	3	3	3	3	3		
5	新川厚生センター	0.00	1.00	0.50	0.75	0.25	<u>0.75</u>	0.50	0	4	2	3	1	3	4	4	4	4	4	4		

咽頭結膜熱

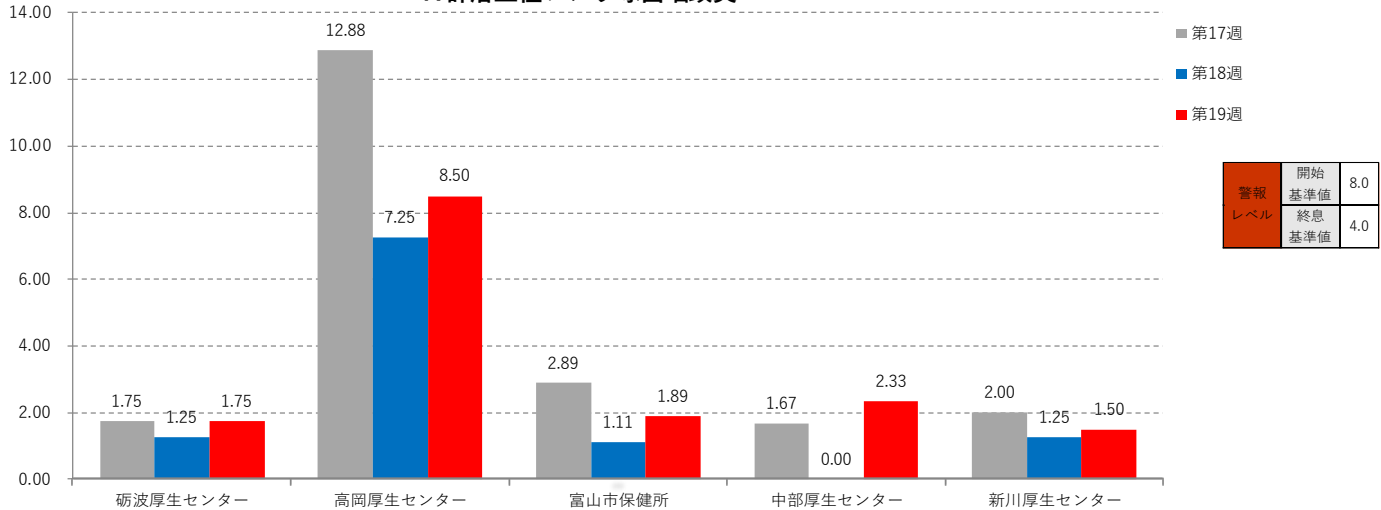


警報 レベル	開始 基準値	3.0
	終息 基準値	1.0

A群溶血性レンサ球菌咽頭炎

No	集計区分	[定点当たり報告数]							[報告数]							[定点数]						
		第14週	第15週	第16週	第17週	第18週	第19週	対前週	第14週	第15週	第16週	第17週	第18週	第19週	第14週	第15週	第16週	第17週	第18週	第19週		
0	富山県	4.50	4.86	5.04	5.32	2.79	3.75	0.96	126	136	141	149	78	105	28	28	28	28	28	28		
1	砺波厚生センター	2.75	4.50	2.75	1.75	1.25	1.75	0.50	11	18	11	7	5	7	4	4	4	4	4	4		
2	高岡厚生センター	10.50	11.50	10.00	12.88	7.25	8.50	1.25	84	92	80	103	58	68	8	8	8	8	8	8		
3	富山市保健所	2.11	1.67	3.89	2.89	1.11	1.89	0.78	19	15	35	26	10	17	9	9	9	9	9	9		
4	中部厚生センター	2.00	0.67	2.33	1.67	0.00	2.33	2.33	6	2	7	5	0	7	3	3	3	3	3	3		
5	新川厚生センター	1.50	2.25	2.00	2.00	1.25	1.50	0.25	6	9	8	8	5	6	4	4	4	4	4	4		

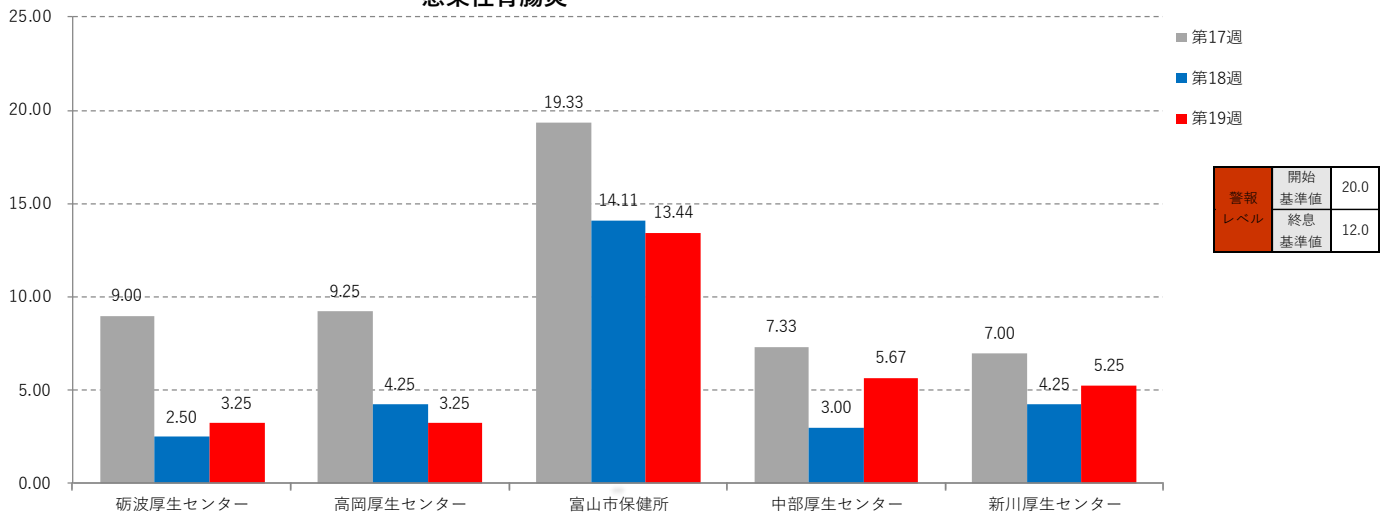
A群溶血性レンサ球菌咽頭炎



感染性胃腸炎

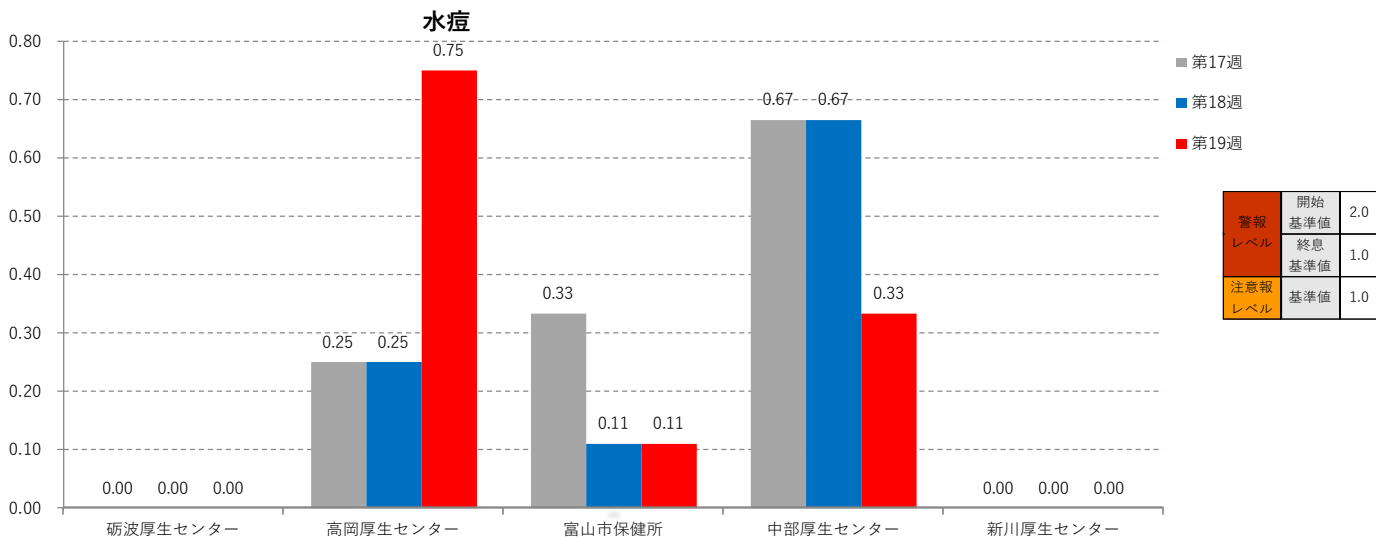
No	集計区分	[定点当たり報告数]							[報告数]							[定点数]						
		第14週	第15週	第16週	第17週	第18週	第19週	対前週	第14週	第15週	第16週	第17週	第18週	第19週	第14週	第15週	第16週	第17週	第18週	第19週		
0	富山県	9.29	10.36	11.46	11.93	7.04	7.07	0.04	260	290	321	334	197	198	28	28	28	28	28	28		
1	砺波厚生センター	8.75	12.00	12.50	9.00	2.50	3.25	0.75	35	48	50	36	10	13	4	4	4	4	4	4		
2	高岡厚生センター	10.00	8.13	7.25	9.25	4.25	3.25	-1.00	80	65	58	74	34	26	8	8	8	8	8	8		
3	富山市保健所	9.67	14.11	17.11	19.33	14.11	13.44	-0.67	87	127	154	174	127	121	9	9	9	9	9	9		
4	中部厚生センター	9.33	9.00	9.33	7.33	3.00	5.67	2.67	28	27	28	22	9	17	3	3	3	3	3	3		
5	新川厚生センター	7.50	5.75	7.75	7.00	4.25	5.25	1.00	30	23	31	28	17	21	4	4	4	4	4	4		

感染性胃腸炎



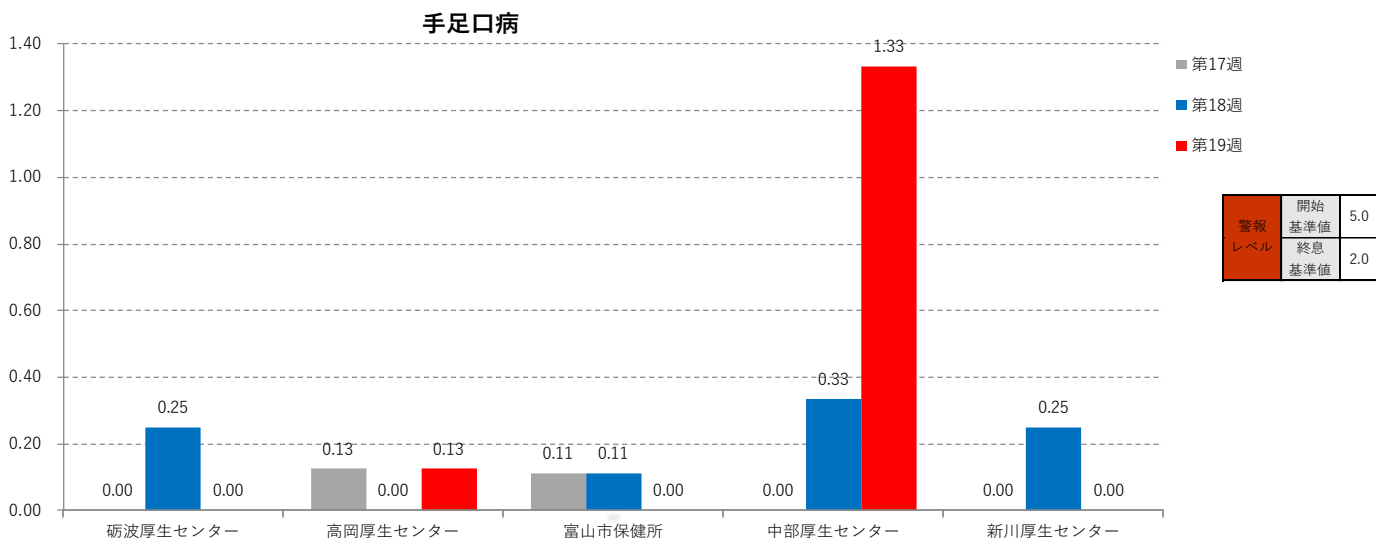
水痘

No	集計区分	[定点当たり報告数]							[報告数]							[定点数]						
		第14週	第15週	第16週	第17週	第18週	第19週	対前週	第14週	第15週	第16週	第17週	第18週	第19週	第14週	第15週	第16週	第17週	第18週	第19週		
0	富山県	0.18	0.21	0.21	0.25	0.18	0.29	0.11	5	6	6	7	5	8	28	28	28	28	28	28		
1	砺波厚生センター	0.00	0.00	0.00	0.00	0.00	0.00	0.00	0	0	0	0	0	0	4	4	4	4	4	4		
2	高岡厚生センター	0.50	0.75	0.25	0.25	0.25	0.75	0.50	4	6	2	2	2	6	8	8	8	8	8	8		
3	富山市保健所	0.11	0.00	0.33	0.33	0.11	0.11	0.00	1	0	3	3	1	1	9	9	9	9	9	9		
4	中部厚生センター	0.00	0.00	0.33	0.67	0.67	0.33	0.33	0	0	1	2	2	1	3	3	3	3	3	3		
5	新川厚生センター	0.00	0.00	0.00	0.00	0.00	0.00	0.00	0	0	0	0	0	0	4	4	4	4	4	4		



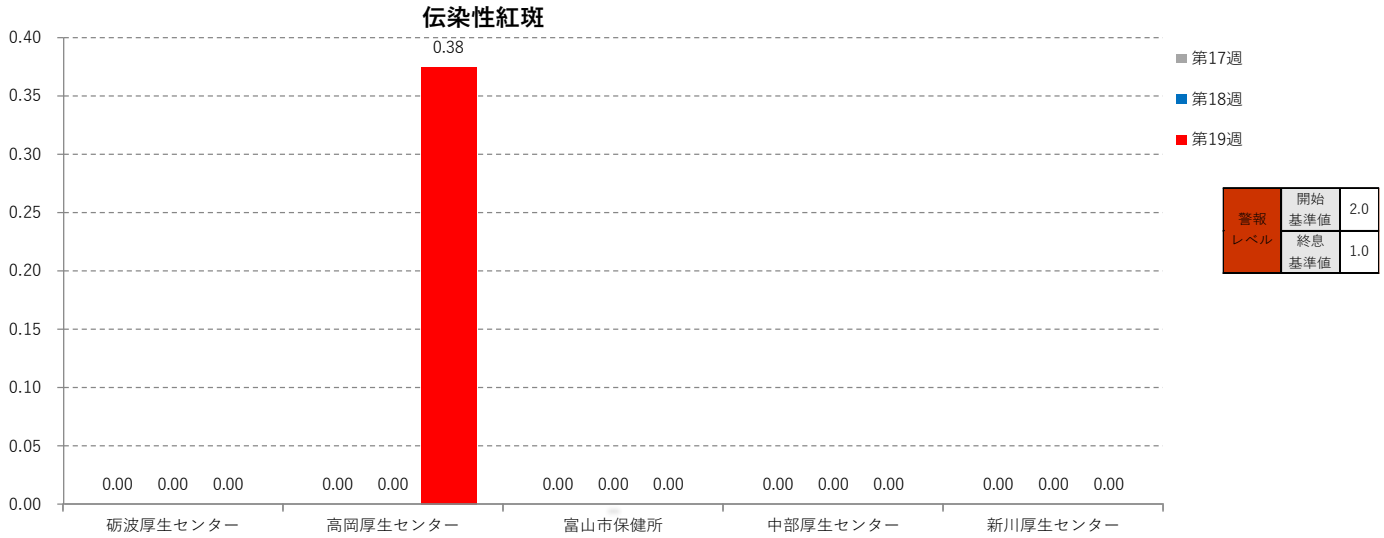
手足口病

No	集計区分	[定点当たり報告数]							[報告数]							[定点数]						
		第14週	第15週	第16週	第17週	第18週	第19週	対前週	第14週	第15週	第16週	第17週	第18週	第19週	第14週	第15週	第16週	第17週	第18週	第19週		
0	富山県	0.07	0.00	0.04	0.07	0.14	0.18	0.04	2	0	1	2	4	5	28	28	28	28	28	28		
1	砺波厚生センター	0.00	0.00	0.00	0.00	0.25	0.00	-0.25	0	0	0	0	0	1	4	4	4	4	4	4		
2	高岡厚生センター	0.00	0.00	0.00	0.13	0.00	0.13	0.13	0	0	0	1	0	1	8	8	8	8	8	8		
3	富山市保健所	0.11	0.00	0.11	0.11	0.11	0.00	-0.11	1	0	1	1	1	0	9	9	9	9	9	9		
4	中部厚生センター	0.00	0.00	0.00	0.00	0.33	1.33	1.00	0	0	0	0	1	4	3	3	3	3	3	3		
5	新川厚生センター	0.25	0.00	0.00	0.00	0.25	0.00	-0.25	1	0	0	0	1	0	4	4	4	4	4	4		



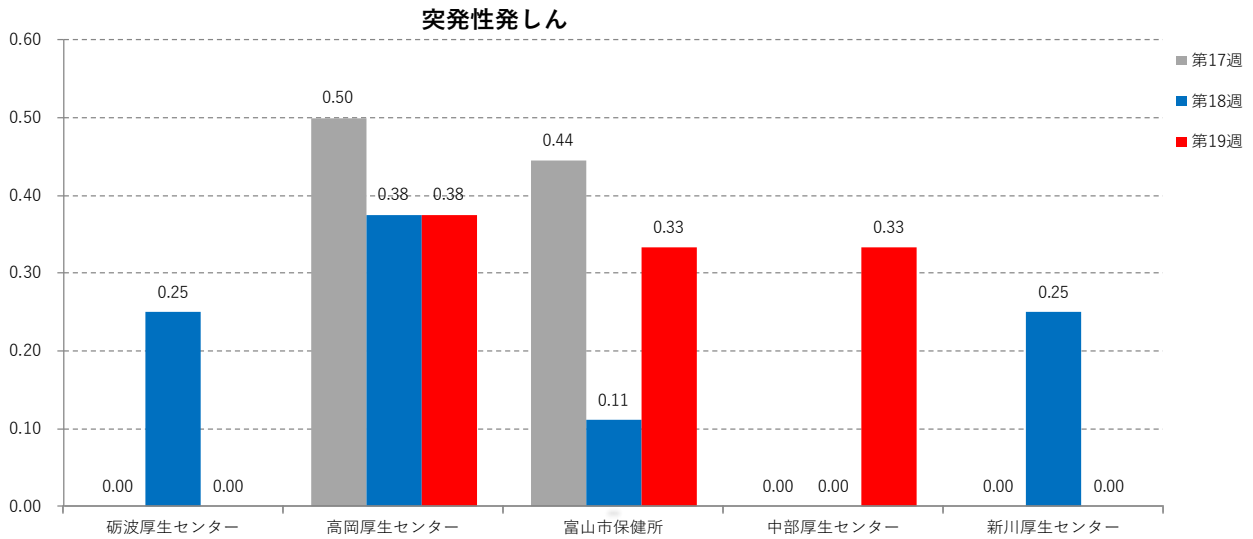
伝染性紅斑

No	集計区分	[定点当たり報告数]						[報告数]						[定点数]						
		第14週	第15週	第16週	第17週	第18週	第19週	対前週	第14週	第15週	第16週	第17週	第18週	第19週	第14週	第15週	第16週	第17週	第18週	第19週
0	富山県	0.00	0.00	0.04	0.00	0.00	0.11	0.11	0	0	1	0	0	3	28	28	28	28	28	28
1	砺波厚生センター	0.00	0.00	0.00	0.00	0.00	0.00	0.00	0	0	0	0	0	0	4	4	4	4	4	4
2	高岡厚生センター	0.00	0.00	0.13	0.00	0.00	0.38	0.38	0	0	1	0	0	3	8	8	8	8	8	8
3	富山市保健所	0.00	0.00	0.00	0.00	0.00	0.00	0.00	0	0	0	0	0	9	9	9	9	9	9	9
4	中部厚生センター	0.00	0.00	0.00	0.00	0.00	0.00	0.00	0	0	0	0	0	0	3	3	3	3	3	3
5	新川厚生センター	0.00	0.00	0.00	0.00	0.00	0.00	0.00	0	0	0	0	0	0	4	4	4	4	4	4



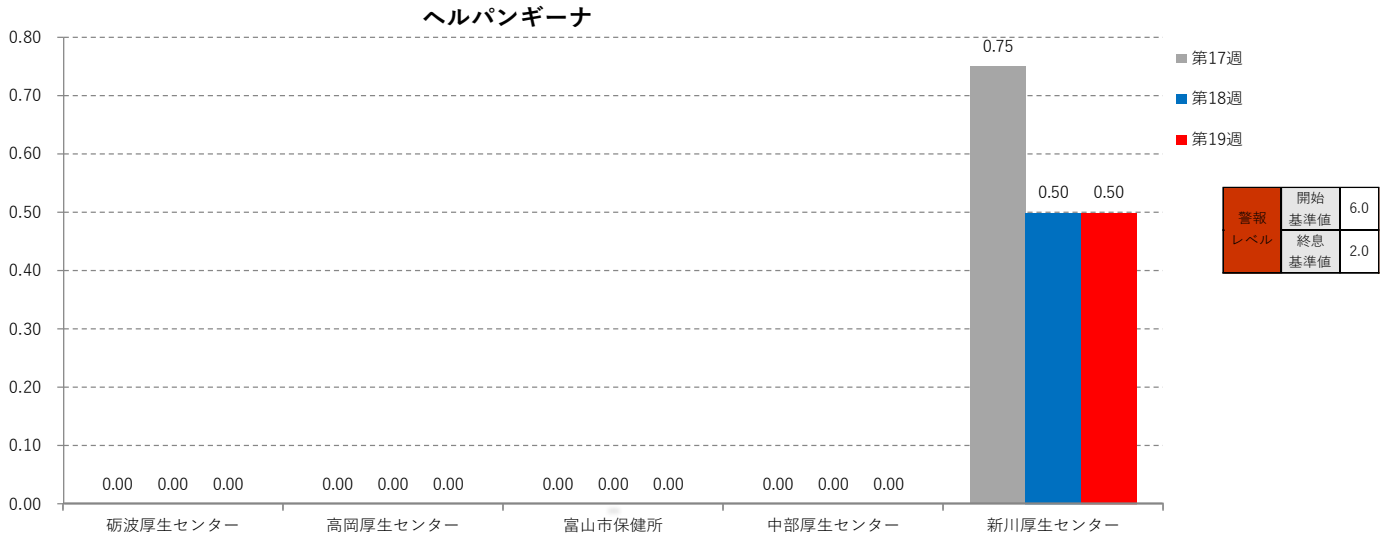
突発性発しん

No	集計区分	[定点当たり報告数]						[報告数]						[定点数]						
		第14週	第15週	第16週	第17週	第18週	第19週	対前週	第14週	第15週	第16週	第17週	第18週	第19週	第14週	第15週	第16週	第17週	第18週	第19週
0	富山県	0.14	0.21	0.29	0.29	0.21	0.25	0.04	4	6	8	8	6	7	28	28	28	28	28	28
1	砺波厚生センター	0.25	0.25	0.25	0.00	0.25	0.00	-0.25	1	1	1	0	1	0	4	4	4	4	4	4
2	高岡厚生センター	0.13	0.25	0.38	0.50	0.38	0.38	0.00	1	2	3	4	3	3	8	8	8	8	8	8
3	富山市保健所	0.22	0.33	0.33	0.44	0.11	0.33	0.22	2	3	3	4	1	3	9	9	9	9	9	9
4	中部厚生センター	0.00	0.00	0.33	0.00	0.00	0.33	0.33	0	0	1	0	0	1	3	3	3	3	3	3
5	新川厚生センター	0.00	0.00	0.00	0.00	0.25	0.00	-0.25	0	0	0	0	1	0	4	4	4	4	4	4



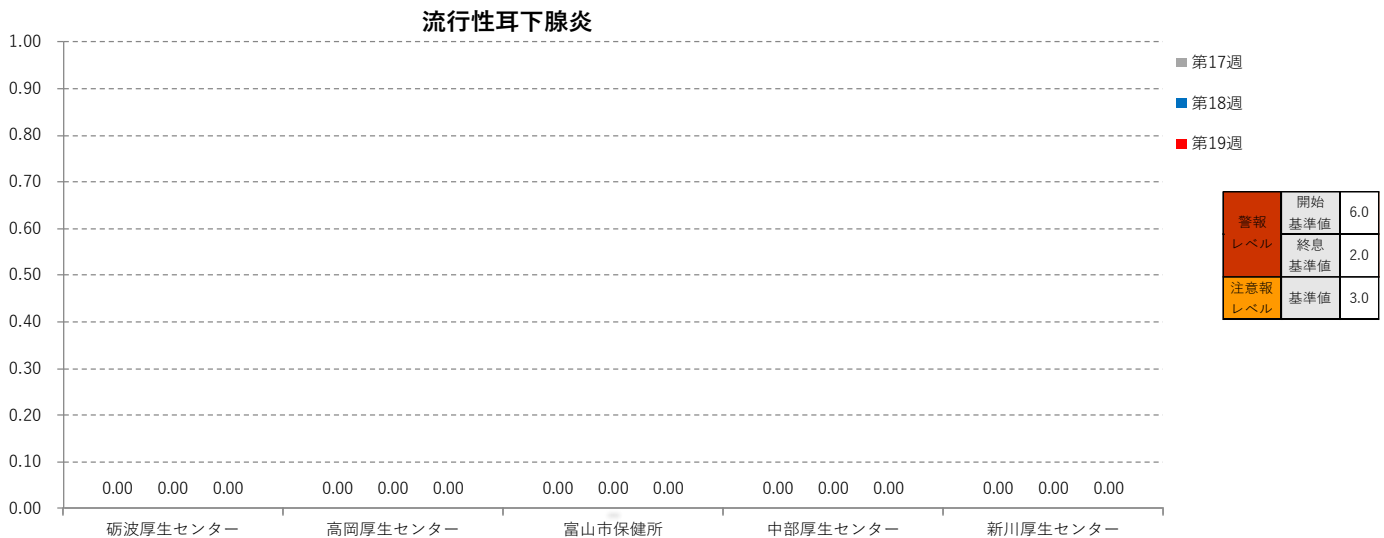
ヘルパンギーナ

No	集計区分	[定点当たり報告数]							[報告数]					[定点数]						
		第14週	第15週	第16週	第17週	第18週	第19週	対前週	第14週	第15週	第16週	第17週	第18週	第19週	第14週	第15週	第16週	第17週	第18週	第19週
0	富山県	0.14	0.00	0.04	0.11	0.07	0.07	0.00	4	0	1	3	2	2	28	28	28	28	28	28
1	砺波厚生センター	0.00	0.00	0.00	0.00	0.00	0.00	0.00	0	0	0	0	0	0	4	4	4	4	4	4
2	高岡厚生センター	0.00	0.00	0.00	0.00	0.00	0.00	0.00	0	0	0	0	0	0	8	8	8	8	8	8
3	富山市保健所	0.00	0.00	0.00	0.00	0.00	0.00	0.00	0	0	0	0	0	0	9	9	9	9	9	9
4	中部厚生センター	0.00	0.00	0.00	0.00	0.00	0.00	0.00	0	0	0	0	0	0	3	3	3	3	3	3
5	新川厚生センター	1.00	0.00	0.25	0.75	0.50	0.50	0.00	4	0	1	3	2	2	4	4	4	4	4	4



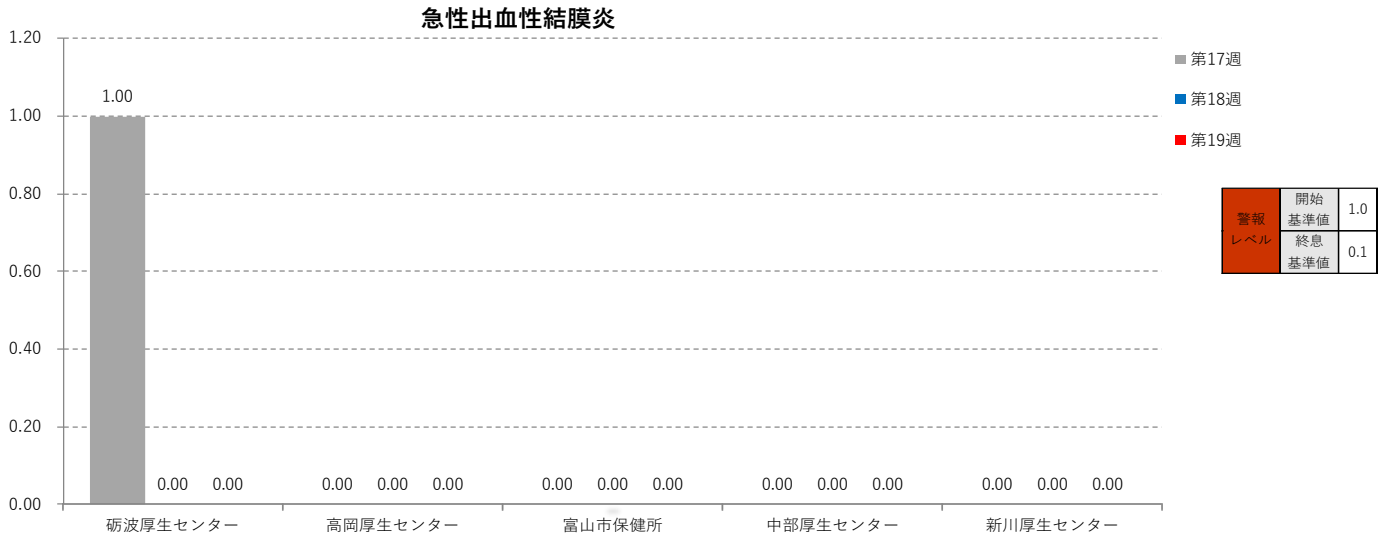
流行性耳下腺炎

No	集計区分	[定点当たり報告数]							[報告数]					[定点数]						
		第14週	第15週	第16週	第17週	第18週	第19週	対前週	第14週	第15週	第16週	第17週	第18週	第19週	第14週	第15週	第16週	第17週	第18週	第19週
0	富山県	0.00	0.00	0.00	0.00	0.00	0.00	0.00	0	0	0	0	0	0	28	28	28	28	28	28
1	砺波厚生センター	0.00	0.00	0.00	0.00	0.00	0.00	0.00	0	0	0	0	0	0	4	4	4	4	4	4
2	高岡厚生センター	0.00	0.00	0.00	0.00	0.00	0.00	0.00	0	0	0	0	0	0	8	8	8	8	8	8
3	富山市保健所	0.00	0.00	0.00	0.00	0.00	0.00	0.00	0	0	0	0	0	0	9	9	9	9	9	9
4	中部厚生センター	0.00	0.00	0.00	0.00	0.00	0.00	0.00	0	0	0	0	0	0	3	3	3	3	3	3
5	新川厚生センター	0.00	0.00	0.00	0.00	0.00	0.00	0.00	0	0	0	0	0	0	4	4	4	4	4	4



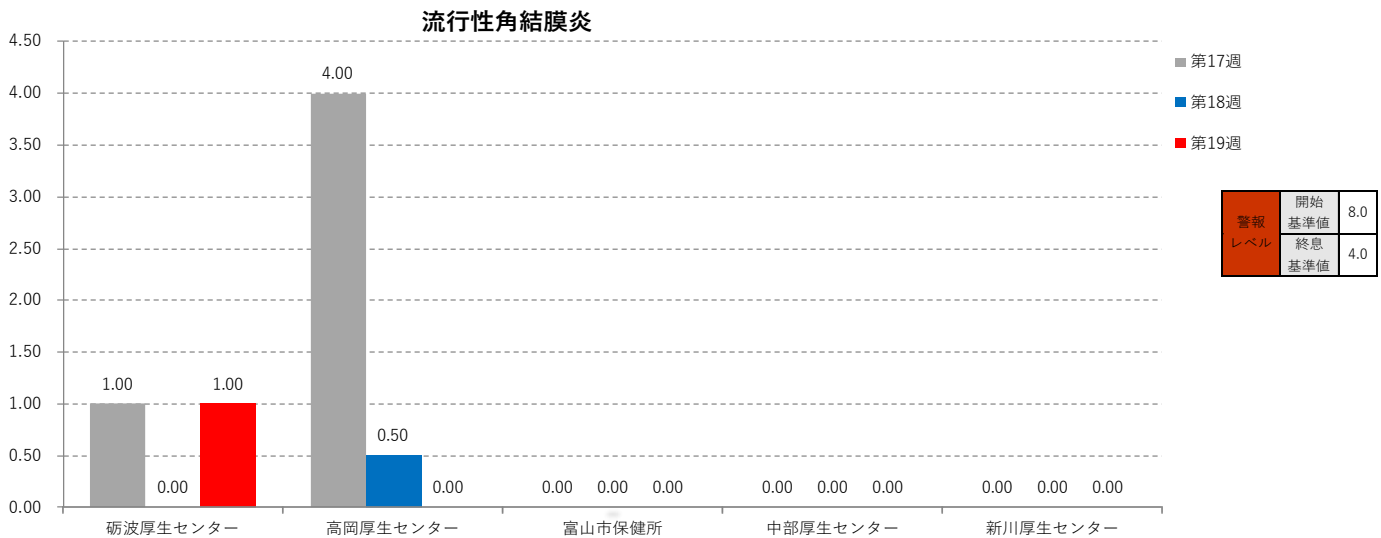
急性出血性結膜炎

No	集計区分	[定点当たり報告数]							[報告数]						[定点数]					
		第14週	第15週	第16週	第17週	第18週	第19週	対前週	第14週	第15週	第16週	第17週	第18週	第19週	第14週	第15週	第16週	第17週	第18週	第19週
0	富山県	0.00	0.00	0.00	0.14	0.00	0.00	0.00	0	0	0	1	0	0	7	7	7	7	7	7
1	砺波厚生センター	0.00	0.00	0.00	1.00	0.00	0.00	0.00	0	0	0	1	0	0	1	1	1	1	1	1
2	高岡厚生センター	0.00	0.00	0.00	0.00	0.00	0.00	0.00	0	0	0	0	0	0	2	2	2	2	2	2
3	富山市保健所	0.00	0.00	0.00	0.00	0.00	0.00	0.00	0	0	0	0	0	0	2	2	2	2	2	2
4	中部厚生センター	0.00	0.00	0.00	0.00	0.00	0.00	0.00	0	0	0	0	0	0	1	1	1	1	1	1
5	新川厚生センター	0.00	0.00	0.00	0.00	0.00	0.00	0.00	0	0	0	0	0	0	1	1	1	1	1	1



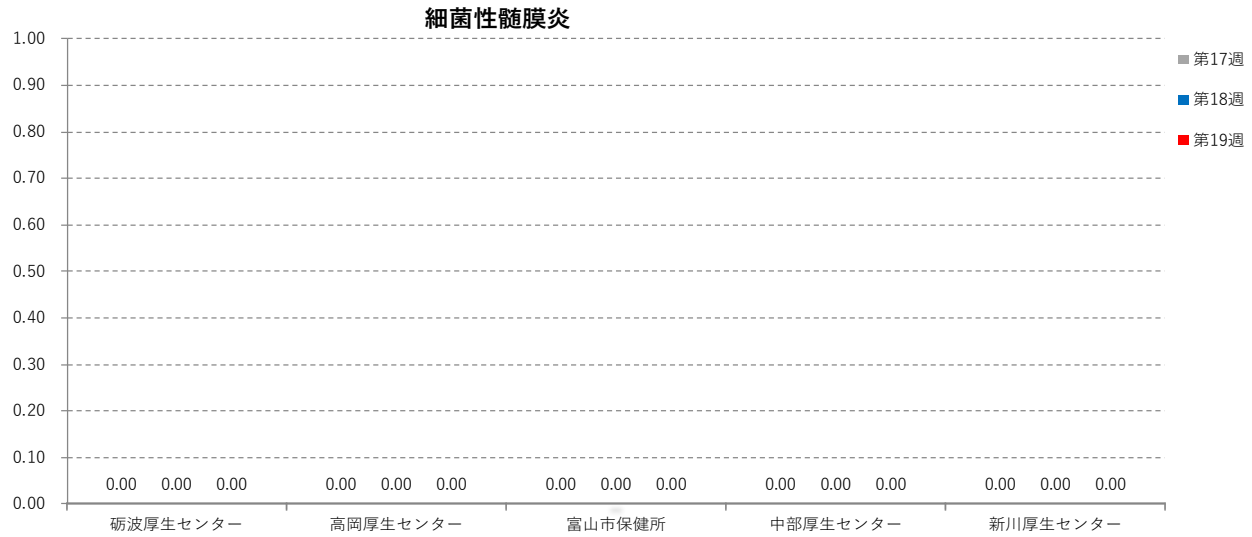
流行性角結膜炎

No	集計区分	[定点当たり報告数]							[報告数]						[定点数]					
		第14週	第15週	第16週	第17週	第18週	第19週	対前週	第14週	第15週	第16週	第17週	第18週	第19週	第14週	第15週	第16週	第17週	第18週	第19週
0	富山県	0.14	0.00	0.86	1.29	0.14	0.14	0.00	1	0	6	9	1	1	7	7	7	7	7	7
1	砺波厚生センター	0.00	0.00	0.00	1.00	0.00	1.00	0.00	0	0	0	1	0	1	1	1	1	1	1	1
2	高岡厚生センター	0.00	0.00	1.00	4.00	0.50	0.00	0.50	0	0	2	8	1	0	2	2	2	2	2	2
3	富山市保健所	0.00	0.00	1.50	0.00	0.00	0.00	0.00	0	0	3	0	0	0	2	2	2	2	2	2
4	中部厚生センター	1.00	0.00	0.00	0.00	0.00	0.00	0.00	1	0	0	0	0	0	1	1	1	1	1	1
5	新川厚生センター	0.00	0.00	1.00	0.00	0.00	0.00	0.00	0	0	1	0	0	0	1	1	1	1	1	1



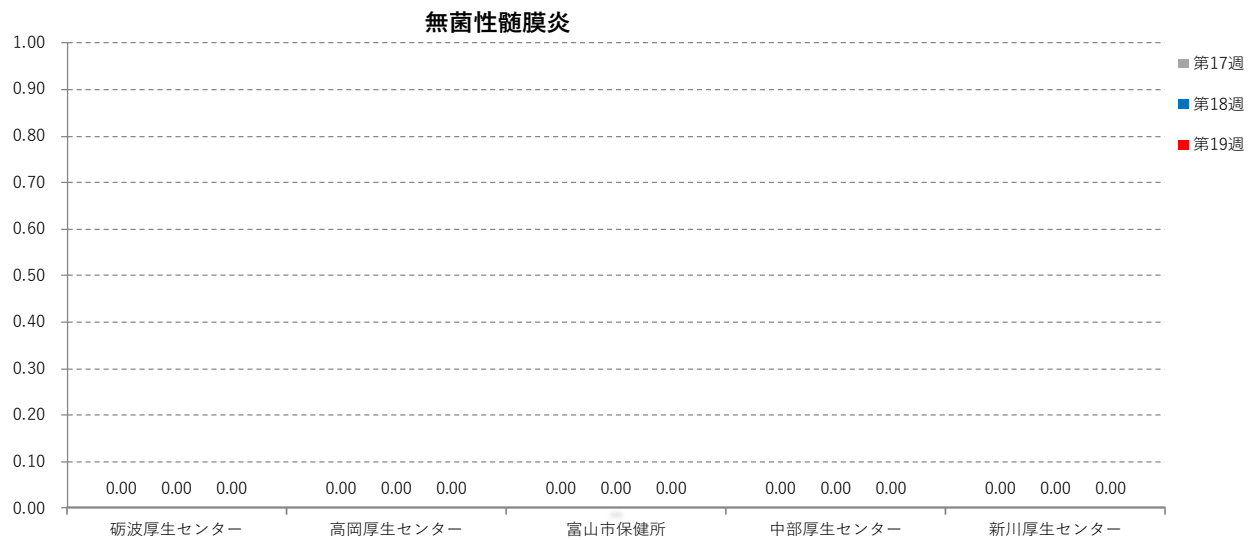
細菌性髄膜炎

No	集計区分	[定点当たり報告数]						対前週	[報告数]					[定点数]							
		第14週	第15週	第16週	第17週	第18週	第19週		第14週	第15週	第16週	第17週	第18週	第19週	第14週	第15週	第16週	第17週	第18週	第19週	
0	富山県	0.00	0.00	0.00	0.00	0.00	0.00	0.00	0	0	0	0	0	0	0	5	5	5	5	5	5
1	砺波厚生センター	0.00	0.00	0.00	0.00	0.00	0.00	0.00	0	0	0	0	0	0	1	1	1	1	1	1	1
2	高岡厚生センター	0.00	0.00	0.00	0.00	0.00	0.00	0.00	0	0	0	0	0	0	1	1	1	1	1	1	1
3	富山市保健所	0.00	0.00	0.00	0.00	0.00	0.00	0.00	0	0	0	0	0	0	1	1	1	1	1	1	1
4	中部厚生センター	0.00	0.00	0.00	0.00	0.00	0.00	0.00	0	0	0	0	0	0	1	1	1	1	1	1	1
5	新川厚生センター	0.00	0.00	0.00	0.00	0.00	0.00	0.00	0	0	0	0	0	0	1	1	1	1	1	1	1



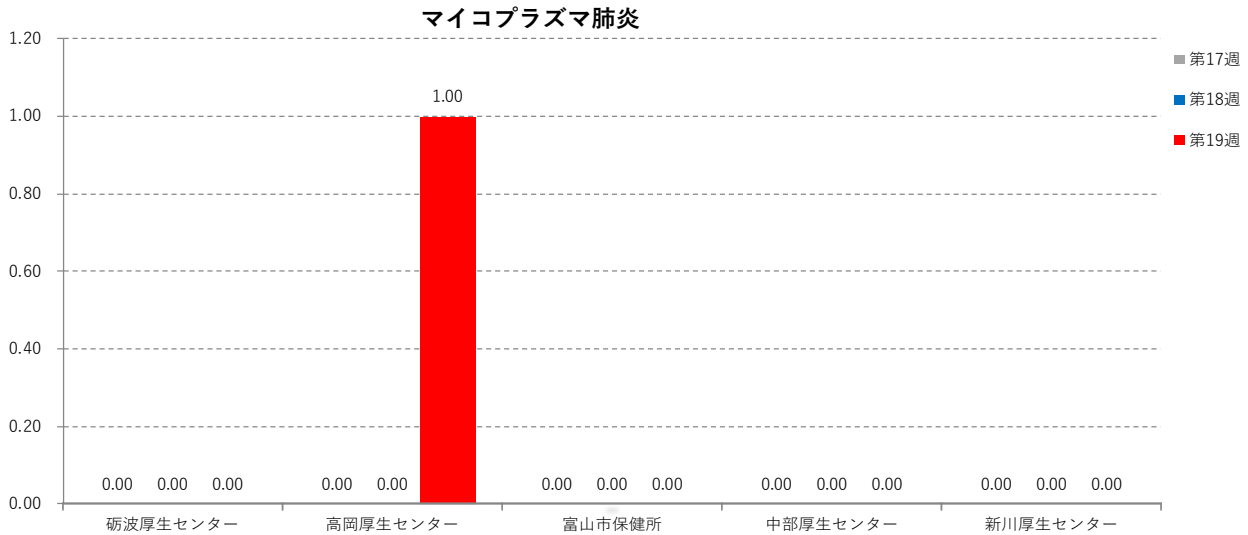
無菌性髄膜炎

No	集計区分	[定点当たり報告数]						対前週	[報告数]					[定点数]							
		第14週	第15週	第16週	第17週	第18週	第19週		第14週	第15週	第16週	第17週	第18週	第19週	第14週	第15週	第16週	第17週	第18週	第19週	
0	富山県	0.20	0.00	0.00	0.00	0.00	0.00	0.00	1	0	0	0	0	0	5	5	5	5	5	5	
1	砺波厚生センター	1.00	0.00	0.00	0.00	0.00	0.00	0.00	1	0	0	0	0	0	1	1	1	1	1	1	1
2	高岡厚生センター	0.00	0.00	0.00	0.00	0.00	0.00	0.00	0	0	0	0	0	0	1	1	1	1	1	1	1
3	富山市保健所	0.00	0.00	0.00	0.00	0.00	0.00	0.00	0	0	0	0	0	0	1	1	1	1	1	1	1
4	中部厚生センター	0.00	0.00	0.00	0.00	0.00	0.00	0.00	0	0	0	0	0	0	1	1	1	1	1	1	1
5	新川厚生センター	0.00	0.00	0.00	0.00	0.00	0.00	0.00	0	0	0	0	0	0	1	1	1	1	1	1	1



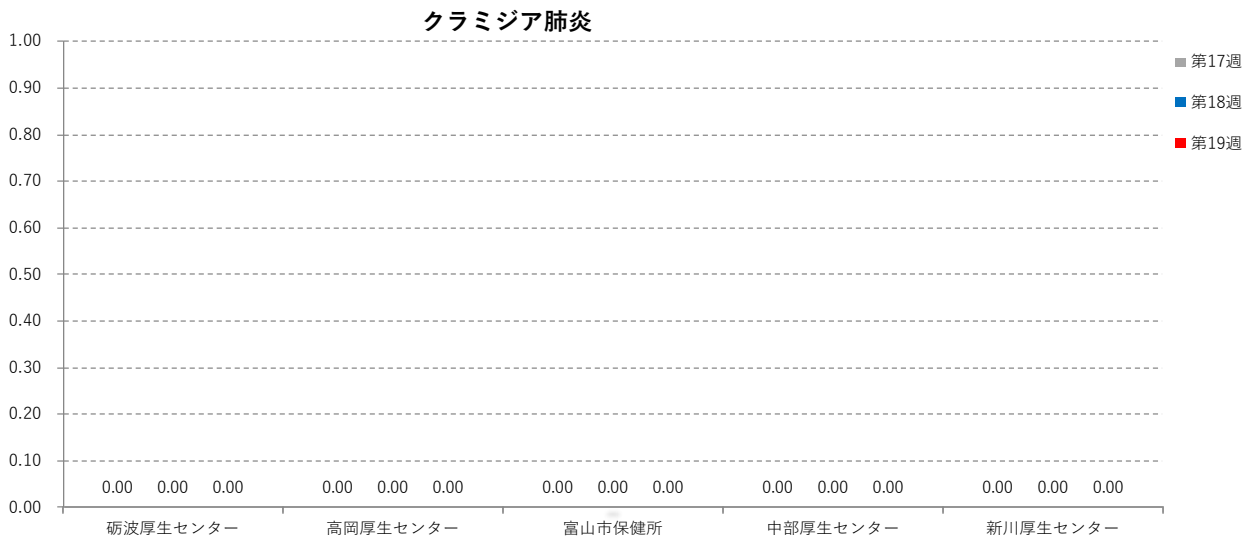
マイコプラズマ肺炎

No	集計区分	[定点当たり報告数]						対前週	[報告数]					[定点数]							
		第14週	第15週	第16週	第17週	第18週	第19週		第14週	第15週	第16週	第17週	第18週	第19週	第14週	第15週	第16週	第17週	第18週	第19週	
0	富山県	0.00	0.00	0.00	0.00	0.00	0.20	0.20	0	0	0	0	0	0	1	5	5	5	5	5	5
1	砺波厚生センター	0.00	0.00	0.00	0.00	0.00	0.00	0.00	0	0	0	0	0	0	1	1	1	1	1	1	1
2	高岡厚生センター	0.00	0.00	0.00	0.00	0.00	1.00	1.00	0	0	0	0	0	0	1	1	1	1	1	1	1
3	富山市保健所	0.00	0.00	0.00	0.00	0.00	0.00	0.00	0	0	0	0	0	0	1	1	1	1	1	1	1
4	中部厚生センター	0.00	0.00	0.00	0.00	0.00	0.00	0.00	0	0	0	0	0	0	1	1	1	1	1	1	1
5	新川厚生センター	0.00	0.00	0.00	0.00	0.00	0.00	0.00	0	0	0	0	0	0	1	1	1	1	1	1	1



クラミジア肺炎

No	集計区分	[定点当たり報告数]						対前週	[報告数]					[定点数]							
		第14週	第15週	第16週	第17週	第18週	第19週		第14週	第15週	第16週	第17週	第18週	第19週	第14週	第15週	第16週	第17週	第18週	第19週	
0	富山県	0.00	0.00	0.00	0.00	0.00	0.00	0.00	0	0	0	0	0	0	5	5	5	5	5	5	5
1	砺波厚生センター	0.00	0.00	0.00	0.00	0.00	0.00	0.00	0	0	0	0	0	0	1	1	1	1	1	1	1
2	高岡厚生センター	0.00	0.00	0.00	0.00	0.00	0.00	0.00	0	0	0	0	0	0	1	1	1	1	1	1	1
3	富山市保健所	0.00	0.00	0.00	0.00	0.00	0.00	0.00	0	0	0	0	0	0	1	1	1	1	1	1	1
4	中部厚生センター	0.00	0.00	0.00	0.00	0.00	0.00	0.00	0	0	0	0	0	0	1	1	1	1	1	1	1
5	新川厚生センター	0.00	0.00	0.00	0.00	0.00	0.00	0.00	0	0	0	0	0	0	1	1	1	1	1	1	1



感染性胃腸炎（ロタウイルス）

No	集計区分	[定点当たり報告数]						対前週	[報告数]						[定点数]						
		第14週	第15週	第16週	第17週	第18週	第19週		第14週	第15週	第16週	第17週	第18週	第19週	第14週	第15週	第16週	第17週	第18週	第19週	
0	富山県	0.00	0.00	0.00	0.20	0.00	0.00	0.00	0	0	0	0	1	0	0	5	5	5	5	5	5
1	砺波厚生センター	0.00	0.00	0.00	0.00	0.00	0.00	0.00	0	0	0	0	0	0	0	1	1	1	1	1	1
2	高岡厚生センター	0.00	0.00	0.00	1.00	0.00	0.00	0.00	0	0	0	0	1	0	0	1	1	1	1	1	1
3	富山市保健所	0.00	0.00	0.00	0.00	0.00	0.00	0.00	0	0	0	0	0	0	0	1	1	1	1	1	1
4	中部厚生センター	0.00	0.00	0.00	0.00	0.00	0.00	0.00	0	0	0	0	0	0	0	1	1	1	1	1	1
5	新川厚生センター	0.00	0.00	0.00	0.00	0.00	0.00	0.00	0	0	0	0	0	0	0	1	1	1	1	1	1

